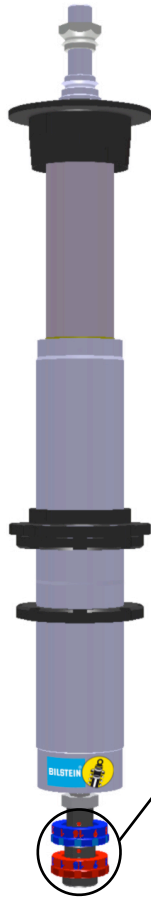


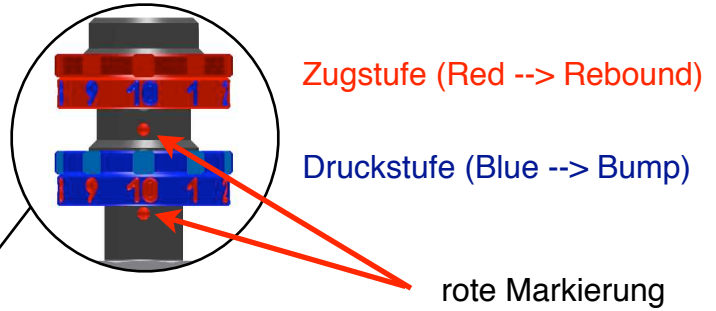


# Bilstein Modulares Dämpfer System (MDS) Kurzanleitung Montage / Demontage



## Dämpfkraft-Verstellung

Rotes Verstellrad (Zugstufe).  
Blaues Verstellrad (Druckstufe).  
Positionen 1-weich bis 10-hart.

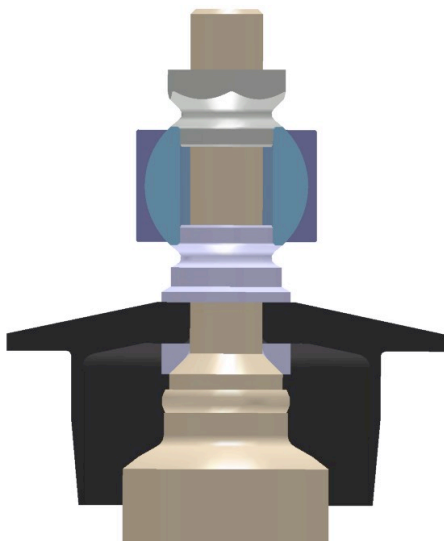


## Demontage Verstelleinheit

- 1 Verschraubung lösen.
- 2 Teile müssen dem Dämpfer zugeordnet bleiben.

## Montage Verstelleinheit

Verstellstangen in Kolbenstangenende einsetzen.



- 1 Verstellstangen in Bohrung einsetzen.
- 2 Mutter von Hand bis Anschlag schrauben.
- 3 Verstellstange durch Bohrung Querstift führen.
- 4 Versteller von Hand bis Anschlag schrauben.
- 5 Kontermutter mit 25Nm anziehen.

## (De)Montage Federteller

- 1 Verschraubung lösen. Befestigungsmutter, Lager, Buchse, Federteller und Konusscheibe abnehmen. Zusammenbau erfolgt in umgekehrter Reihenfolge. Verschraubung mit 45Nm anziehen.